

PAKIET BADACZA

Program wsparcia kadry akademickiej WPiA UW
w aplikowaniu o zewnętrzne źródła finansowania
badań naukowych

Wsparcie na etapie składania wniosku grantowego



Indywidualna opieka

pracownika Sekcji Rozwoju nad
wnioskiem: czuwanie nad terminami,
pomoc w wyjaśnianiu zasad naboru,
kontakt z NCN w przypadku
wątpliwości co do zasad naboru



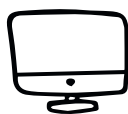
Szkolenia i mentoring

ze strony doświadczonych kierowników
projektów, którzy ocenią wniosek pod
kątem merytorycznym i przekażą
praktyczne wskazówki w zakresie
skutecznego aplikowania o grant



Wynagrodzenie za złożenie wniosku

W ramach programu dodatkowego, konkursowego finansowania badań zmierzających do realizacji celów statutowych i strategii UW, każdy pracownik WPiA UW, który złoży wniosek grantowy, będzie mógł ubiegać się o **jednorazowe wynagrodzenie w wysokości 3000 zł**. Wynagrodzenie to będzie przyznawane **niezależnie od decyzji o przyznaniu grantu** – finansowany bowiem będzie sam proces przygotowania aplikacji grantowej i wysiłek włożony w opracowanie projektu badawczego. Konkurs BST na sfinansowanie przygotowania wniosków grantowych będzie ogłaszany **cyklicznie** przez **Dziekana WPiA UW**.



Dostęp do DeepL Pro AI

trzymiesięczny dostęp do narzędzia AI
ułatwiającego pisanie i proofreading
wniosku w języku angielskim



Wsparcie w budżetowaniu

pełne wsparcie Sekcji Rozwoju
w tworzeniu budżetu wniosku
i wyliczeniu niezbędnych kosztów
w projekcie

PAKIET BADACZA

Wsparcie na etapie realizacji grantu



Indywidualna opieka

pracownika Sekcji Rozwoju nad projektem – opiekun, który na bieżąco monitoruje projekt, wspiera w kontaktach z NCN i BOB UW, rozwiązuje problemy administracyjne



25% kosztów pośrednich

do wykorzystania przez Kierownika Projektu na dowolny wydatek związany z prowadzonymi badaniami naukowymi, niemieszczący się w głównym budżecie projektu



Możliwość obniżenia pensum

dla Kierownika Projektu w przypadku konkursów SONATA oraz SONATA BIS



Promocja wyników badań

na stronie Wydziału oraz w mediach społecznościowych, w tym wsparcie graficzne



Wsparcie w rozliczaniu projektu

pełne wsparcie Sekcji Rozwoju w rozliczaniu faktur, monitorowaniu realizacji budżetu, opracowaniu danych finansowych do raportów rocznych i końcowych



Dostęp do sal

konferencyjnych na Kampusie Głównym na potrzeby spotkań zespołu badawczego oraz dostęp do sal wykładowych na potrzeby wydarzeń popularyzujących projekt



Szkolenia

z zarządzania projektami, komunikacji naukowej i popularyzacji wyników badań